

VÝKRES: KŘÍDLOVICKÁ 60 - oprava bytové jednotky č.14, 5.NP

ZJEDNODUŠENÝ PŮDORYS- Navrhovaný stav

Legenda materiálů

- STÁVAJÍCÍ ZDIVO
- NOVÉ ZDIVO Z PŮROBETONOVÝCH TVÁRNIC TL. 100mm
- NOVÉ ZDIVO Z PŮROBETONOVÝCH TVÁRNIC TL. 75mm

Legenda místností

Č.M.	NÁZEV MÍSTNOSTI	PLOCHA (m²)	DŘUH PODLAHY	POVRCH STĚN	POVRCH STŘOP	POZN.
1.01	CHODBA	4,68	PVC	ŠTUK. OMÍTKA	ŠTUK. OMÍTKA	MDF LIŠTA
1.02	WC	0,85	KERAM. DLAŽBA	ŠTUK. OMÍTKA	ŠTUK. OMÍTKA	OBKLAD v. 1600mm
1.03	KOUPELNA	2,55	KERAM. DLAŽBA	ŠTUK. OMÍTKA	ŠTUK. OMÍTKA	OBKLAD v. 2100mm
1.04	POKOU 1	16,59	PARKETY	ŠTUK. OMÍTKA	ŠTUK. OMÍTKA	MDF LIŠTA
1.05	KUCHYŇ	8,76	PVC	ŠTUK. OMÍTKA	ŠTUK. OMÍTKA	MDF LIŠTA
1.06	POKOU 2	19,07	PARKETY	ŠTUK. OMÍTKA	ŠTUK. OMÍTKA	MDF LIŠTA
1.07	LODŽIE			ŠTUK. OMÍTKA	ŠTUK. OMÍTKA	
CELKEM		62,5				UZAVŘENÁ LODŽIE

- BUDOU PROVEDENY NOVÉ ROZVODY ELEKTROINSTALACE VČ. ROZVODNÉ SKŘINĚ A NOVÉHO HLAVNÍHO PŘÍVODU
- ROZVODY VYTÁPĚNÍ A OTOPNÉ TĚLESÁ BUDOU PONECHANY - BUDOU OČIŠŤENY A OPAŤŘENY NOVÝM NÁTĚREM VIZ:
VÝKRES ZTI. V KOUPELNĚ BUDE OSAZEN NOVÝ ELEKTRICKÝ OTOPNÝ ŽEBŘÍK

- BUDOU PROVEDENY NOVÉ ROZVODY ZTI VČ. NOVÝCH STOLPAČEK V BYTĚ
- STÁVAJÍCÍ UMÁKARTOVÉ JÁDRO BUDE NAHRAŽENO PŘÍČKAMI Z POROBETONOVÝCH TVÁRNIC TL. 75 A 100mm
- ZA WC NOVÁ ŠACHTOVÁ POROBETONOVÁ PŘÍČKA TL. 100mm S REVIZNÍMI DVÍŘKY 500/500/100

- NA WC. V KOUPELNĚ A ZA KUCHYŇSKOU LINKOU BUDOU PROVEDENY NOVÉ OBKLADY A DLAŽBY
- V KOUPELNĚ BUDE PŘED NALEPENÍM OBKLADŮ A DLAŽBY PROVEDEN HYDROIZOLAČNÍ NÁTĚR VČ. SYSTÉMOVÝCH
DOPLNKŮ

- STÁVAJÍCÍ OMÍTKY STĚN BUDOU LOKÁLNĚ OPRAVENY max. 30%- ZAPRAVENÍ PO ŘEMESLECH, ODSTRANĚNÍ MALBY -
100%, PENETRAČNÍ NÁTĚR. OPRAVY STĚROVÝM TMELEM - 100%, NOVÁ MALBA - 100%
- EXPONOVANÁ MÍSTA BUDOU VYZTUŽENY SKLOTEXTILNÍ SÍŤÍ (PERLINKA)

- BUDOU PROVEDENY NOVÉ SKLADBY PODLAH (1.01, 1.02, 1.03, 1.05)

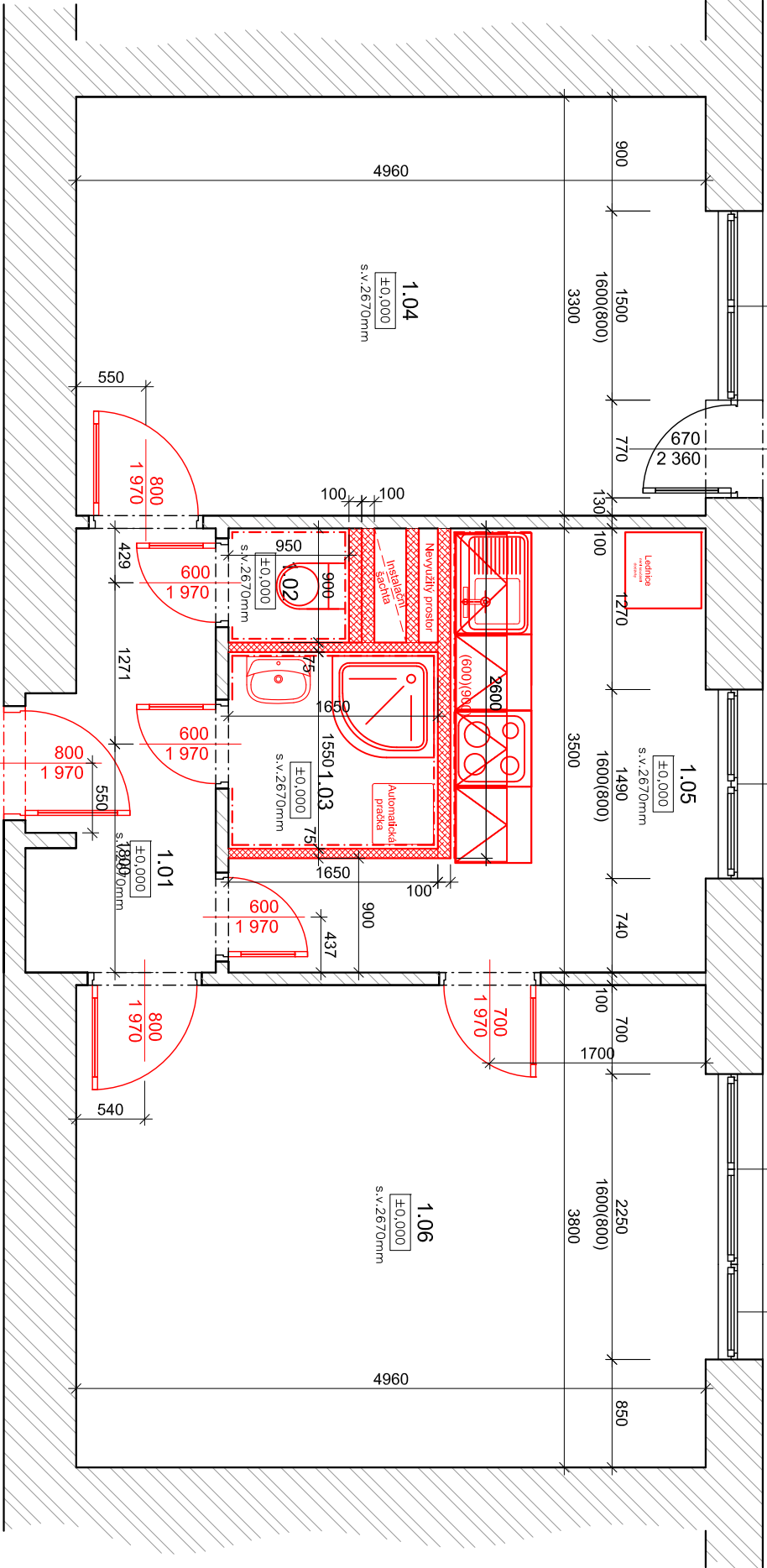
- VNITRNÍ VÝPLNĚ OTVORŮ (DVEŘE) - BUDOU DODANÝ NOVÉ: DO KOUPELNY PLNÁ A DO OBYTNÝCH MÍSTNOSTÍ 2/3
PROSKLENĚ. BUDE DODANO NOVÉ KOVÁNÍ.

- STÁVAJÍCÍ OCELOVÉ ZÁRUBNĚ BUDOU OPAŤŘENY NOVÝM NÁTĚREM
- BUDOU OSAZENY NOVÉ VSTUPNÍ DVEŘE 800/1970 S KUKÁTKEM, ŠTÍTKEM A ČÍSLEM BYTU (VZHLED BUDE SJEDNOCEN
S OSTATNÍMI VSTUPNÍMI DVEŘMI DO BYTŮ V DOMĚ)

- PŘECHODY MATERIÁLŮ BUDOU PŘEKRYTY PŘECHODOVÝMI LIŠTAMI POPŘ. DŘEVĚNÝMI PRAHY S NÁTĚREM

- STÁVAJÍCÍ DŘEVĚNÉ PARKETY BUDOU OPRAVENY (1.04 A 1.06)- VYMĚNĚNÝ (max. 30%), CELOPOLOŠNĚ PŘEBROUŠENY
A PŘELAKOVÁNY. OSAZENY MDF LIŠTY
- NA STROPECH BUDE PONECHANA STÁVAJÍCÍ OMÍTKA. BUDOU ODSTRANĚNÝ POUZE NESOUDRŽNĚ PLOCHY (max.10%)
A PROVEDENO ZAPRAVENÍ PO ŘEMESLECH

- BUDOU ZAPRAVENY OTVORY PO VĚTRACÍCH MRŽÁKÁCH SPIŽE I Z VENKOVNÍ STRANY !!!
- VENKOVNÍ VÝPLNĚ OTVORU (OKNA) BUDOU OPRAVENA DO FUNKČNÍHO STAVU (OPRAVENO KOVÁNÍ, SEŠTELOVÁNY
PANTY, DOPLNĚNO TĚSNĚNÍ ATD.)
- BUDE PROVEDENO ZEDNICKÉ ZAPRAVENÍ PO ŘEMESLECH; NA EXPONOVANÁ MÍSTA BUDE VLOŽENA ARMOVANÁ
SÍŤOVINA



P1 - SKLADBA PODLAHY (1.03)

- KERAMICKÁ DLAŽBA DO FLEX. TMELU tl. 15 mm
- HYDROIZOLAČNÍ STĚRKA - 2 VRSTVY VČ. SYSTÉMOVÝCH DOPLNKŮ
- SAMONIVELAČNÍ STĚRKA tl.10mm
- HLOUBKOVÁ PENETRACE
- STÁVAJÍCÍ NOSNÁ KONSTRUKCE

P2 - SKLADBA PODLAHY (1.02)


- KERAMICKÁ DLAŽBA DO FLEX. TMELU tl. 15 mm
- HLOUBKOVÁ PENETRACE
- STÁVAJÍCÍ NOSNÁ KONSTRUKCE

P3 - SKLADBA PODLAHY (1.01, 1.05)

- PVC PODLAHA (MIN.ZÁTĚŽOVÁ TŘÍDA DLE KLASIFIKACE EN 685-TŘÍDA
MIN. 23 NEBO 31, LEPENÁ, LIŠTY MDF
- SAMONIVELAČNÍ STĚRKA tl.10mm
- HLOUBKOVÁ PENETRACE
- STÁVAJÍCÍ NOSNÁ KONSTRUKCE

P4 - SKLADBA PODLAHY (1.04, 1.06)

- PARKETY - REPASE VČ.ROZEBRÁNÍ (STÁVAJÍCÍ, POŠKOZENÉ BUDOU
NAHRAŽENY NOVÝMI - PŘEDPOKLAD DO 10%)
- LEPIDLO NA TVRDÉ PODLAHY
- SAMONIVELAČNÍ STĚRKA tl.20mm
- HLOUBKOVÁ PENETRACE
- STÁVAJÍCÍ NOSNÁ KONSTRUKCE

	Zodp. projektant:		Otisk razítka:
	Ing. Zdeněk Kovář		
	Projektant:		
Ing. Zuzana Greplová			

Investor: Statutární město Brno, městská část Brno-střed, Dominikánská 2, 601 69 Brno

Místo: Brno	Stupeň: DSP	Datum: Červen 2018	Podpis:
-------------	-------------	--------------------	---------

Měřítko: 1 : 50	Akce: KŘÍDLOVICKÁ 60 - oprava bytové jednotky č.14 Křídlovická 362/60, Brno-střed, par.č. 1402, k.ú. Staré Brno (610089)	Č. výkresu: D1.1.3	Paré:
Číslo zakázky:	Název: ZJEDNODUŠENÝ PŮDORYS- Navrhovaný stav		